

# 令和5年度

## 第2学年 学年だよ

### 1月号

明けまして  
おめでとうございます  
今年もよろしくお願いいたします



#### 高校2年部教員一同



新年明けましておめでとうございます。旧年中は大変お世話になりました。本年もどうぞよろしくお願いいたします。

生徒の皆さんは年末年始どのように過ごしたか。新型コロナウイルスによる制限が緩和され、マスクを外し生活する人も増え、行事も少しずつ以前のように行えるようになったことでコロナ前の賑やかさが徐々に戻りつつあるように感じます。特に昨年は大きなイベントとして修学旅行がありました。中学生の時はコロナ禍で宿泊学習ができなかった人も多かったと思います。集団生活をする上で大切なことなど、長期間の宿泊学習を経験したからこそ学ぶことができたことを、しっかりと心に刻んでもらえたら嬉しいです。

今年はいよいよ高校3年生です。高校1年生の時に考えていた高校生活と比べてどうでしょうか。理想としていた高校生活を送ることはできていますか。残り1年と少しの高校生活で悔いを残さないように、今一度目標を再確認し、目標達成のために何をすべきか逆算して計画を立ててほしいと思います。また、もうすぐ最上級生になるという自覚を持ち、信頼される言動を心掛けましょう。

最後に、生徒の皆さんの今年が実り多き1年になるように、高校2年部教員一同努めて参ります。どうぞよろしくお願いいたします。

《文責：増田裕希》

◆学校代表番号 055-988-3500

★欠席連絡は8:15までにClassiにてお願いします。

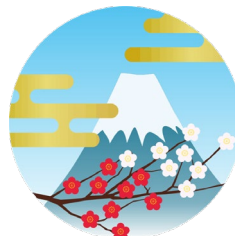
#### 【1月の予定】

日/曜		行事内容
10	水	第3学期始業式 Ns コース GTEC
20	土	中学入試（第2期） ※生徒家庭学習 全統記述模試
21	日	第3回英検一次試験
27	土	学術文化発表会
28	日	全統共通テスト模試
29	月	小論文トレーニング

\*行事の変更や学校からの連絡には「Classi」にてお知らせいたします。

#### 【2月の主な予定】

- 2日（金）日大チャレンジ模試
- 3日（土）Ns コースフィールドワーク
- 6日（火）、7日（水）高校入試（生徒家庭学習）
- 10日（土）Ac コース進路説明会・先端研究講座
- 12日（月）振替休日（建国記念の日）
- 13日（火）At コース成果発表会
- 17日（土）Ns コース総合探求成果発表会
- 18日（日）第3回英検二次試験
- 19日（月）～21日（水）At コース修学旅行
- 23日（金・祝）天皇誕生日



### 《 第3回実用英語技能検定一次試験 》

21日（日）に今年度最後となる実用英語技能検定試験の一次試験が行われます。総合進学コースは卒業までに準2級、アカデミックコースは2級、グローバル留学コースは準1級取得が目標です。毎週金曜の放課後には英検講座が実施されています。受験者は英検講座を活用したり、過去問を解いたりして準備をし、合格を目指しましょう。

### 《規則正しい生活習慣を》

例年、これからの季節は空気が乾燥し、風邪やインフルエンザが流行りやすくなります。これまでもコロナ対策を行ってきましたが、再度うがいや手洗い、マスクの着用など、予防を徹底しましょう。勝負の1年の幕開けとなるこの時期に、健康で実力が発揮できるような規則正しい生活習慣を身につけましょう。



### 《 大学入学共通テスト 》

13日（土）、14日（日）に行われる大学入学共通テストは、国公立大学を受験する際に必要な試験です。来年度は新課程に伴い、試験時間や「情報Ⅰ」が追加されるなど変更点が多くあります。大学入学共通テストの翌日に問題と解答が新聞に掲載されます。高校3年生0学期として入試の新しい知識を入れることのできる良い機会です。現時点がどれくらい解けるかを試してみましょう。

### 《 河合模試 》

21日（日）に第3回全統記述模試、28日（日）に全統共通テスト模試があります。模試は自分の実力を知る良い機会です。また、早期の入試本番を意識した模試を受験することで、より一層自分の弱点や成長できた部分を知るきっかけとなります。対策を入念にし、万全の状態ですべてに臨みましょう。（総合進学コースは希望者です）

### 《登下校中のマナーについて》

登下校中の服装や髪型をしっかりと正すのはもちろんですが、交通ルールも守りましょう。また、自転車通学者の事故や、歩行者と車の接触、電車・バスの座席に荷物置く等、一歩間違えると大きな事故やトラブルになりかねない行為の情報が入ってきます。寒さで朝起きるのが辛い時期ではありますが、ゆとりをもって登校できるよう心掛けてください。

### 《 日大チャレンジ模試 》

2月2日（金）に、次年度4月に実施される基礎学力到達度テストに向けて、その模擬試験（日大チャレンジ模試）を行います。マークシート方式で、受験教科は英語・数学・国語・地歴公民または理科の4教科です。日本大学への進学を考えている生徒には特に重要な試験となり、他の付属校も多く参加します。

受験まで1年を切った現在の自分の学力を知り、今後の学習計画を立てるうえで重要となってきます。試験は午後までとなりますので、昼食の準備をお願いいたします。

### 【日大チャレンジ模試時間割】

	8:30～8:45	氏名原票記入
1限	8:50～9:50	国語
2限	10:10～11:10	英語
3限	11:30～12:30	数学
4限	13:25～14:25	地歴公民・理科

### 《 At コース修学旅行 》

2月19日（月）から2泊3日でアスリートコースの修学旅行が実施されます。行先は東京都が中心です。コースの特徴を活かし、学びあり、アクティビティありのプランとなっております。高校3年間での、部活動の仲間以外との関わりも大切にして欲しいと思います。